

# LA LIGNE DESSINÉE

ARTS PLASTIQUES - SECONDAIRE



LANGAGE PLASTIQUE

1<sup>ER</sup> CYCLE DU SECONDAIRE

P

FORMATION OBLIGATOIRE

**Définition :** La nature de la ligne dessinée est le résultat d'un tracé réalisé à l'aide d'outils et de matériaux de dessin (plume, encre, crayon, pastel, fusain, etc.).

récit Service national  
DOMAINE DES ARTS



# LA LIGNE PEINTE

ARTS PLASTIQUES - SECONDAIRE



LANGAGE PLASTIQUE

1<sup>ER</sup> CYCLE DU SECONDAIRE

P

FORMATION OBLIGATOIRE

**Définition :** La nature de la ligne peinte est le résultat d'un tracé réalisé à l'aide d'outils et de matériaux de peinture (brosse, pinceau, gouache, encre, etc.).

récit Service national  
DOMAINE DES ARTS



# LA LIGNE INCISÉE

ARTS PLASTIQUES - SECONDAIRE



LANGAGE PLASTIQUE

1<sup>ER</sup> CYCLE DU SECONDAIRE

P

FORMATION OBLIGATOIRE

**Définition :** La nature de la ligne incisée ou gravée est le résultat d'un tracé réalisé à l'aide d'outils coupants tels qu'un ciseau, un stylet à lame rétractable, etc.

récit Service national  
DOMAINE DES ARTS





# LA LIGNE TANGIBLE

ARTS PLASTIQUES - SECONDAIRE



LANGAGE PLASTIQUE

1<sup>ER</sup> CYCLE DU SECONDAIRE

FORMATION OBLIGATOIRE

**Définition :** La nature de la ligne tangible est le résultat d'un tracé réalisé à l'aide de matériaux à trois dimensions tels que : de la corde, du fil métallique, de la laine, etc.

récit Service national  
DOMAINE DES ARTS



# LA LIGNE DROITE

ARTS PLASTIQUES - SECONDAIRE



LANGAGE PLASTIQUE

1<sup>ER</sup> CYCLE DU SECONDAIRE

P

FORMATION OBLIGATOIRE

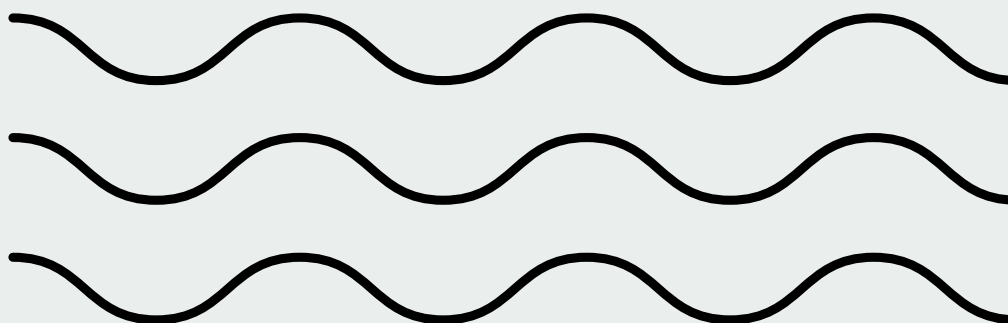
**Définition :** La ligne droite se caractérise par la régularité de son tracé. Elle peut être réalisée avec différents outils et matériaux.

récit Service national  
DOMAINE DES ARTS



# LA LIGNE COURBE

ARTS PLASTIQUES - SECONDAIRE



LANGAGE PLASTIQUE

1<sup>ER</sup> CYCLE DU SECONDAIRE

P

FORMATION OBLIGATOIRE

**Définition :** La ligne courbe se caractérise par la sinuosité de son tracé. Elle peut être réalisée avec différents outils et matériaux.

récit Service national  
DOMAINE DES ARTS

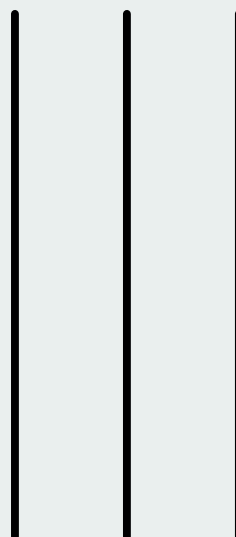


# LA LIGNE HORIZONTALE, VERTICALE OU OBLIQUE

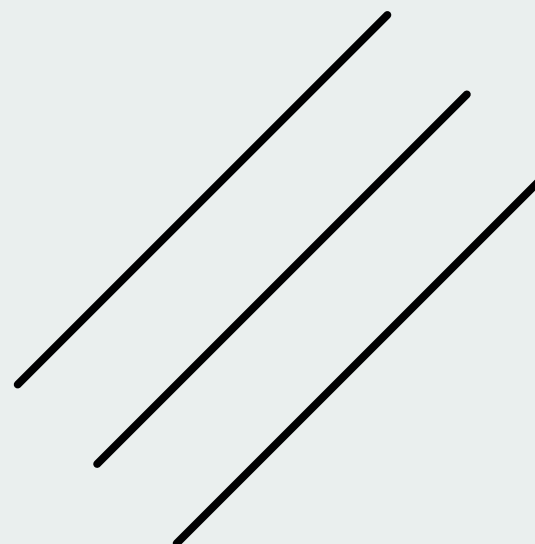
ARTS PLASTIQUES - SECONDAIRE



Horizontale



Verticale



Oblique

LANGAGE PLASTIQUE

1<sup>ER</sup> CYCLE DU SECONDAIRE

P

FORMATION OBLIGATOIRE

Définition : La ligne horizontale, verticale ou oblique se distingue par les différentes directions données à la ligne. Elle peut être réalisée avec différents outils et matériaux.

récit Service national DOMAINE DES ARTS



# LA LIGNE COURTE OU LONGUE

ARTS PLASTIQUES - SECONDAIRE



LANGAGE PLASTIQUE

1<sup>ER</sup> CYCLE DU SECONDAIRE

P

FORMATION OBLIGATOIRE

**Définition :** La ligne courte ou longue se distingue par la variation dans la longueur du tracé. Elle peut être réalisée avec différents outils et matériaux.

récit Service national  
DOMAINE DES ARTS





# LA LIGNE BRISÉE

ARTS PLASTIQUES - SECONDAIRE



LANGAGE PLASTIQUE

1<sup>ER</sup> CYCLE DU SECONDAIRE

P

FORMATION OBLIGATOIRE

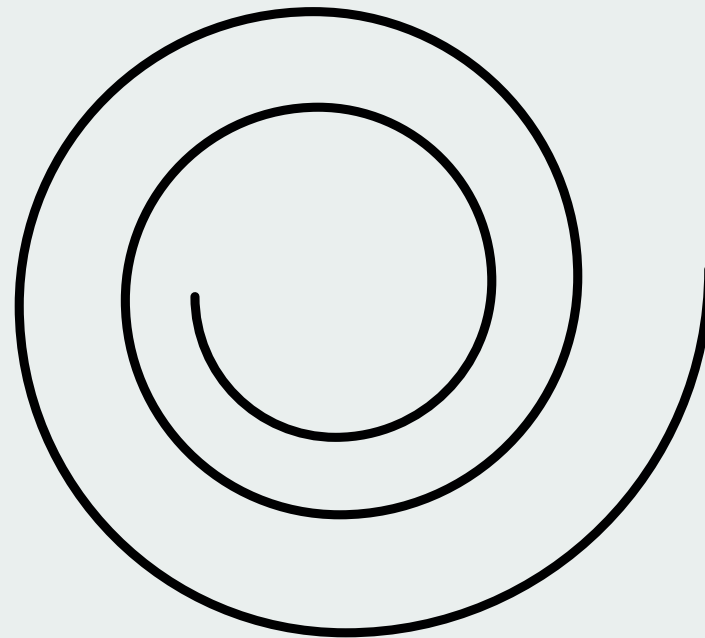
**Définition :** La ligne brisée se caractérise par ses angles compris dans le tracé. Elle peut être réalisée avec différents outils et matériaux.

récit Service national  
DOMAINE DES ARTS



# LA LIGNE CIRCULAIRE

ARTS PLASTIQUES - SECONDAIRE



LANGAGE PLASTIQUE

1<sup>ER</sup> CYCLE DU SECONDAIRE

P

FORMATION OBLIGATOIRE

**Définition :** La ligne circulaire se caractérise par les courbes successives dans son tracé afin de créer un résultat associé au cercle ou à la boucle. Elle peut être réalisée avec différents outils et matériaux.

récit Service national  
DOMAINE DES ARTS



# LA LIGNE MINCE OU LARGE

ARTS PLASTIQUES - SECONDAIRE



LANGAGE PLASTIQUE

1<sup>ER</sup> CYCLE DU SECONDAIRE

P

FORMATION OBLIGATOIRE

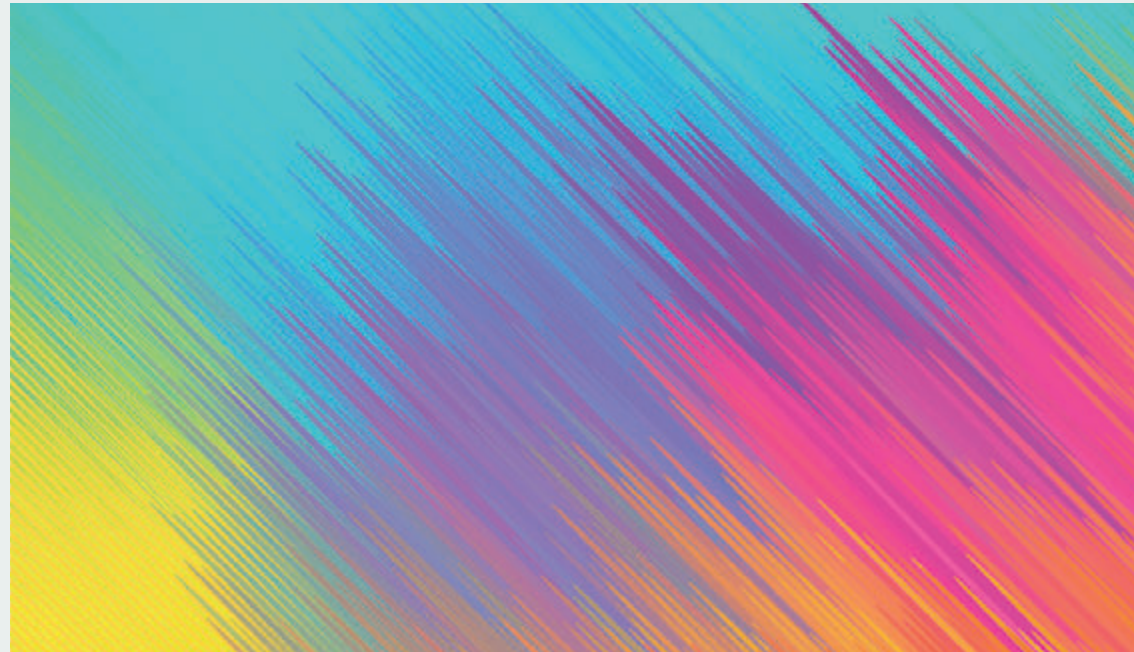
**Définition :** La ligne mince ou large se caractérise par l'épaisseur de son tracé. Elle peut être réalisée avec différents outils et matériaux.

récit Service national  
DOMAINE DES ARTS



# LA LIGNE ABSTRAITE

## ARTS PLASTIQUES - SECONDAIRE



LANGAGE PLASTIQUE

2<sup>E</sup> CYCLE DU SECONDAIRE

R

FORMATION OBLIGATOIRE

**Définition :** La nature de la ligne abstraite résulte de la délimitation linéaire de deux contrastes de couleurs, de valeurs ou de textures différentes.

récit Service national  
DOMAINE DES ARTS

