

13 - Outil crayon

Disponible dans le menu pinceau ou dans les trois petits points sous la fenêtre outils.

Crayon classique (N) = tracer des lignes

La trajectoire sélectionnée peut se retravailler, comme pour le pinceau.

Réglage de contour, couleur

Même fenêtre d'options que le pinceau.

Option : Fill new brush strokes (remplir les nouveaux contours)

Possibilité de poursuivre ou modifier la ligne. Sélectionner la ligne et redessiner la partie désirée.

Option Keep selected (conserver la sélection)

Conserve ou non la sélection après la modification.

Coché = après la modification, la ligne reste sélectionnée et on peut poursuivre à nouveau.

Si décoché = après la modification, la ligne n'est plus sélectionnée. Fin de l'intervention.

Option Edit selected paths (Modifier les tracés sélectionnés)

Coché = possibilité de superposé des lignes

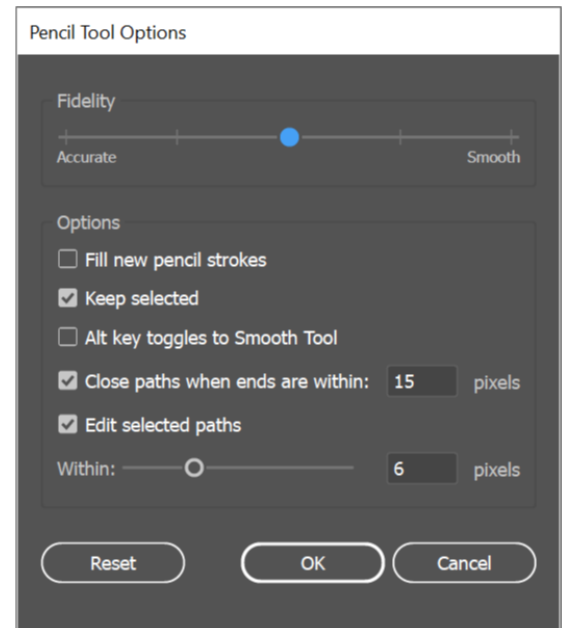
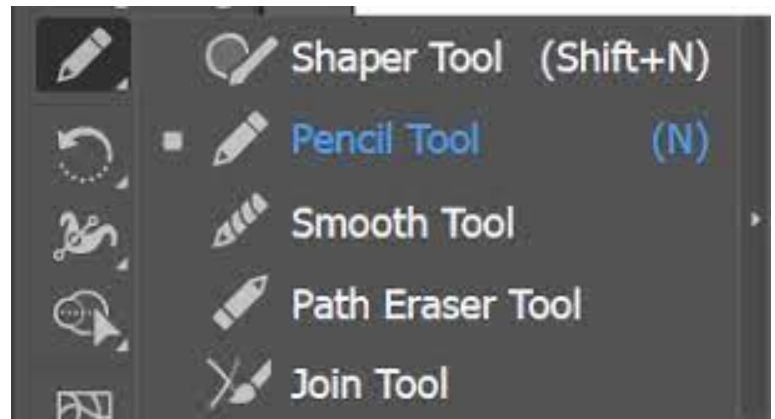
Si décoché = la nouvelle ligne remplace l'ancienne

Option Within (Dans la limite de)

Tolérance de la proximité des tracés pour les options.

L'outil crayon arrondi

Ne dessine pas, mais permet d'arrondir des lignes existantes.



14 - Les outils Gomme, Ciseaux

Ils se trouvent dans l'icône Gomme

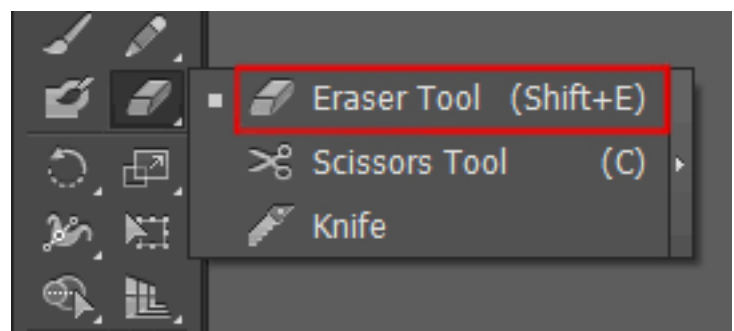
Eraser - Gomme (E)

Scissors - Ciseaux (C)

La gomme efface et coupe les lignes ou les formes sélectionnées. Les fragments deviennent indépendants.

Si aucune forme n'est sélectionnée, la gomme devient active sur toutes les formes (pas les textes).

Si une forme possède un contour, le contour se prolonge sur la découpe.



Le ciseau coupe le tracé sélectionné et sépare la trajectoire en deux parties distinctes.

Pour couper **une forme**, cliquer sur **deux point** du contour. La forme se sépare avec perte du contour sur la découpe.